

Зарегистрирован на ЕПГУ за
№ 3127084718 от 06.10.2023

Утвержден решением от 19.10.2023
№ ЛПО-20231009-14854906644-3

Акт
лесопатологического обследования № _____
лесных насаждений Оренбургского лесничества
Оренбургской области

Способ лесопатологического обследования: Визуальный

Место проведения:

Участковое лесничество	Урочище	Квартал	Выдел	Площадь, га	ЛП выдел	Площадь ЛП выдела
Павловское	-	72	34	2,6	-	-

Лесопатологическое обследование проведено на общей площади 2,6 га.

1. Визуальное (рекогносцировочное) лесопатологическое обследование.

Наземное V

Дистанционное

1.1. На площади 2,6 га фактическая таксационная характеристика соответствует таксационному описанию.

1.2. Лесные насаждения с нарушенной и утраченной устойчивостью не выявлены на площади 2,6 га.

Уч. лес-во	Урочище (дача)	Квартал	Выдел	Площадь, га		Причина ослабления (гибели)
				с нарушенной устойчивостью	утраченной устойчивостью	
-	-	-	-	-	-	-

Состояние обследованных лесных насаждений приведено в приложениях 1.1 - 1.4 к Акту в зависимости от метода проведения ЛПО.

1.3. В обследованных лесных участках прогнозируется:

Прогноз	Площадь, га
Ослабление лесных насаждений	-
Усыхание лесных насаждений различной степени	-
Развитие очагов вредных организмов	-

1.4. Обнаружено загрязнение лесного участка отходами и выбросами:
промышленными
бытовыми

Вид загрязнения	Размеры загрязнения			Объем, кубм	Площадь загрязнения, га
	ширина, м	длина, м	высота, м		

ЗАКЛЮЧЕНИЕ

На площади 2,6 га древесно кустарниковая растительность отсутствует. На данной площади находится водный объект - болото.

Уч. Л-во	Урочище	Квартал	Выдел	Площадь выдела	ЛП выдел	Площадь ЛП выдела	Вид мероприятия	Срок проведения
1	2	3	4	5	6	7	8	9
Павловское	-	72	34	2,6	-	-	-	-

Дата проведения обследований: 22.09.2023 года.

Исполнитель работ по проведению лесопатологического обследования:

ФИО: Теплов О.А.

Организация: ИП Теплов

Должность: специалист лесного хозяйства

Подпись

Телефон: 89265922711

Согласовано:

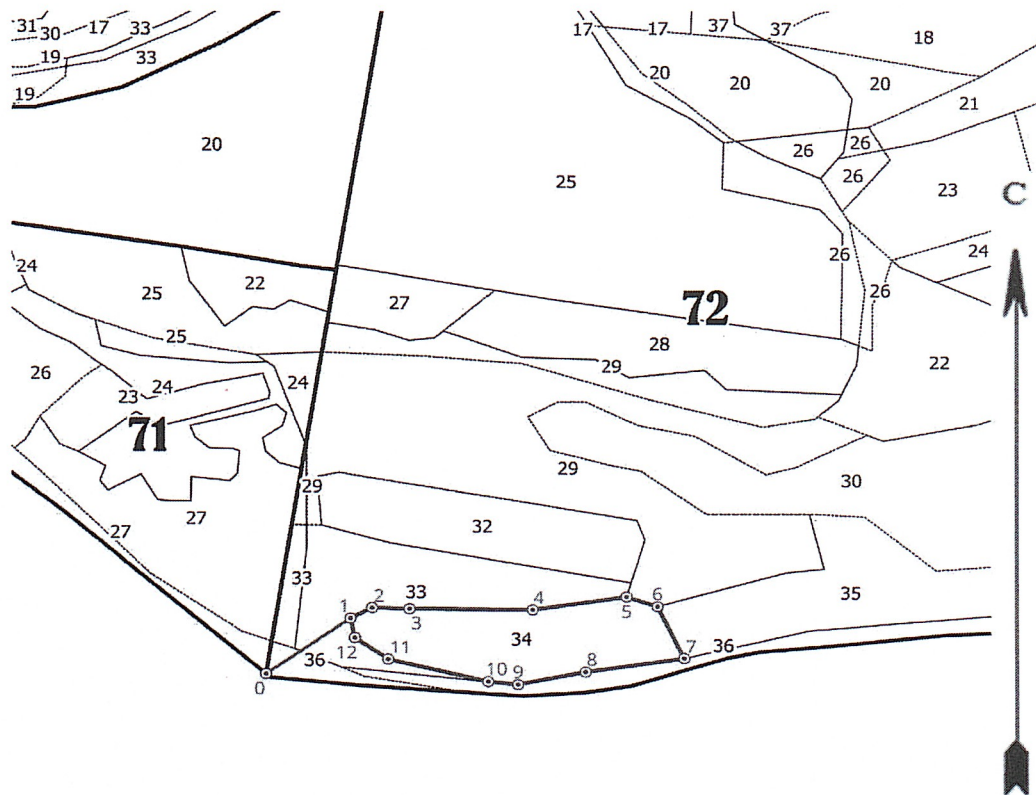
Руководитель (лесничий)



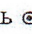

ГКУ Оренбургское лесничество

Н.И. Кузьмин

Абрис участка

Масштаб 1:10000



Условные обозначения  контур участка  неэкспл. площадь  точки 1 номер точек
 1 круговые площадки постоянного радиуса

№ квартала	№ выдела	№ лесопатологического выдела	Размеры ленты (круговой площадки) перече́та					Координаты начала, конца и повторных точек лент перече́та / центров круговых площадок перече́та
			№ ленты (площадки)	длина, м	ширина, м	радиус, м	Площадь, га	
72	34	-					2,6	

Пространственное размещение лесопатологических выделов
(включается в Акт при выделении лесопатологических выделов, для указания пространственного расположения поврежденных и погибших насаждений)

Номера точек	Координаты		Длина, м	Номера точек	Координаты		Длина, м
0-1	51,73879213	54,96105461	114	7-8	51,73906623	54,967663	109
1-2	51,73941844	54,96235573	27	8-9	51,73889279	54,96610708	76
2-3	51,73953844	54,962689	41	9-10	51,73873912	54,96503599	33
3-4	51,73953628	54,96328147	135	10-11	51,73876365	54,96456388	113
4-5	51,73955441	54,96523537	104	11-12	51,73898328	54,96296564	45
5-6	51,73972199	54,9667197	36	12-1	51,73920896	54,96243126	24
6-7	51,73962462	54,96721378	69				

Исполнитель работ по проведению лесопатологического обследования:

Теплов О.А.

Дата составления документа: 06.10.2023 года. Тел. 89265922711